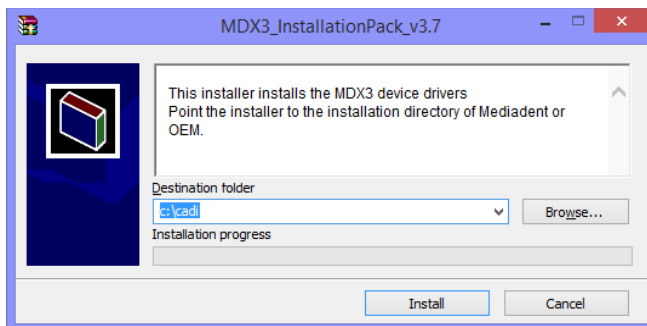


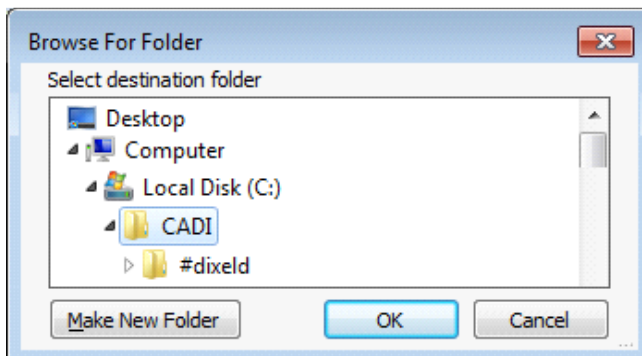
Installation du Capteur Optimum

Assurez-vous que CADI soit installé et prêt à utiliser. Trouvez le fichier "MDX3_InstallationPack_v3.7 - Cadi.exe" et double-cliquez-le.
(Les images sont réduites pour raison d'espace.)



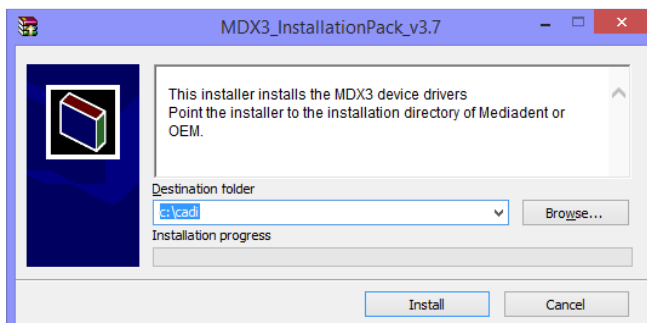
C'est la première fenêtre que vous verrez. Vous devez pointer vers votre répertoire CADI sur le disque local.

Cliquez sur "**Browse**"



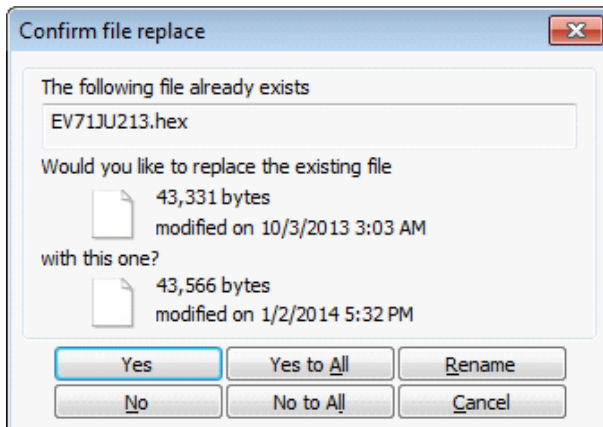
Dans la fenêtre qui apparaît, localisez votre répertoire CADI sur le disque local et sélectionnez-le pour le mettre en surbrillance.

Ensuite cliquez sur "**OK**"



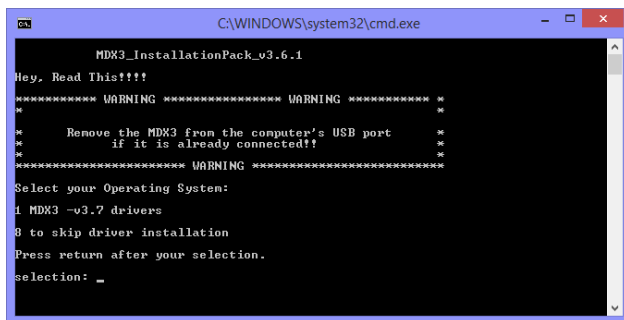
De retour à la fenêtre d'installation, le chemin que vous venez de choisir doit être écrit dans le champ "**Destination folder**".

Lorsque le chemin est correct, cliquez sur le bouton "**Install**".



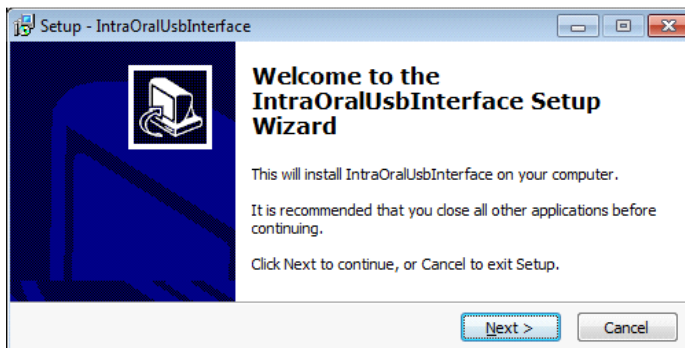
Il pourrait y avoir une fenêtre comme celle-ci si ces fichiers sont déjà sur votre ordinateur.

Cliquez simplement sur "**Yes to All**".



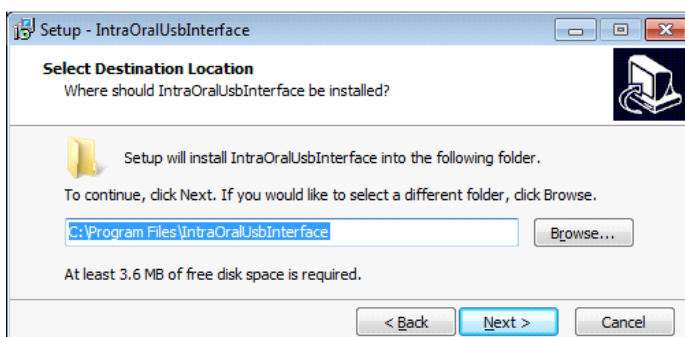
Vous verrez une fenêtre "**DOS**", comme celle sur la gauche.

Vous pouvez lire ce qui est écrit ou appuyez simplement sur "**1**" sur le clavier et ensuite appuyez sur la touche "**Enter**".

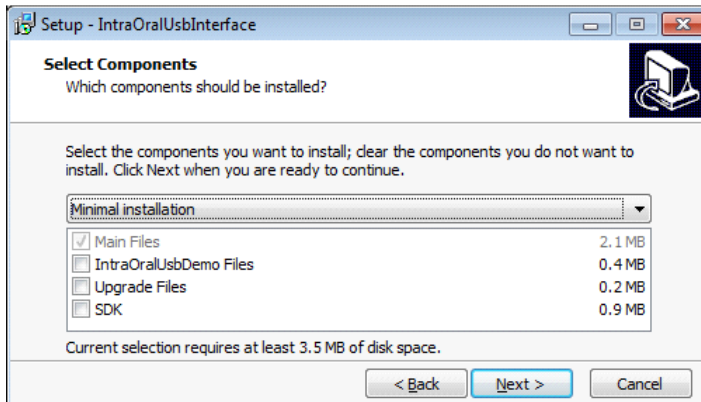


La fenêtre d'installation apparaîtra. (La fenêtre "**DOS**" restera en arrière-plan, **NE PAS FERMER** cette fenêtre.)

Dans la fenêtre d'installation, cliquez sur "**Next >**"

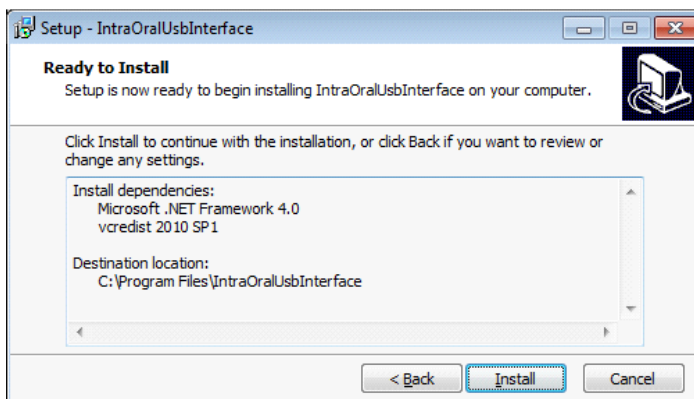


Ne changez rien, cliquez simplement sur le bouton "**Next >**".

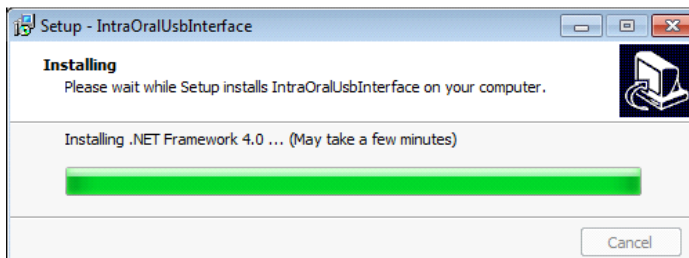


Sur cette fenêtre, choisissez "**Minimal installation**" du menu déroulant. La seule sélection dans le rectangle devrait être "**Main Files**".

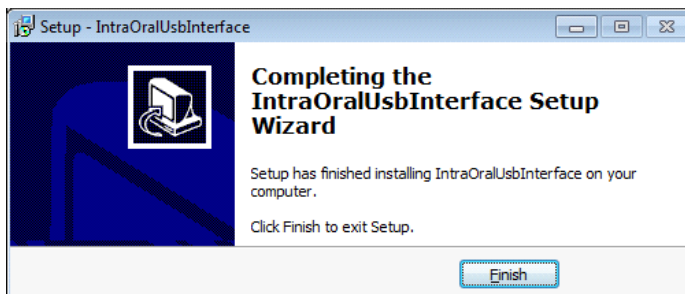
Lorsque prêt, cliquez sur "**N**ext >".



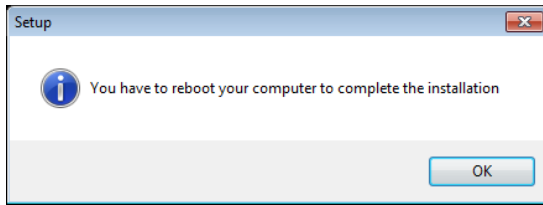
Cliquez sur "**I**nstall".



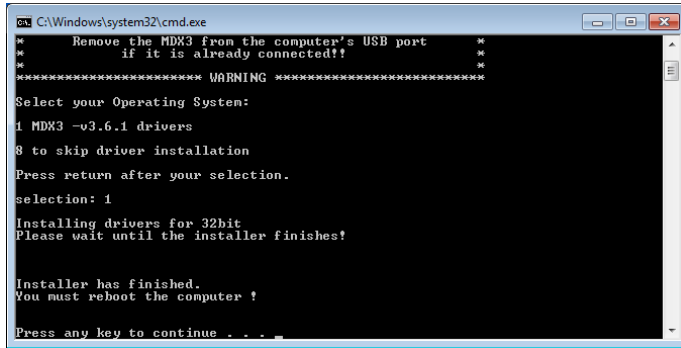
Laissez l'installation procéder.



Cliquez sur "**F**inish"



Cliquez sur "OK".



Dans la fenêtre restante, appuyez simplement sur la barre d'espace du clavier pour la fermer.

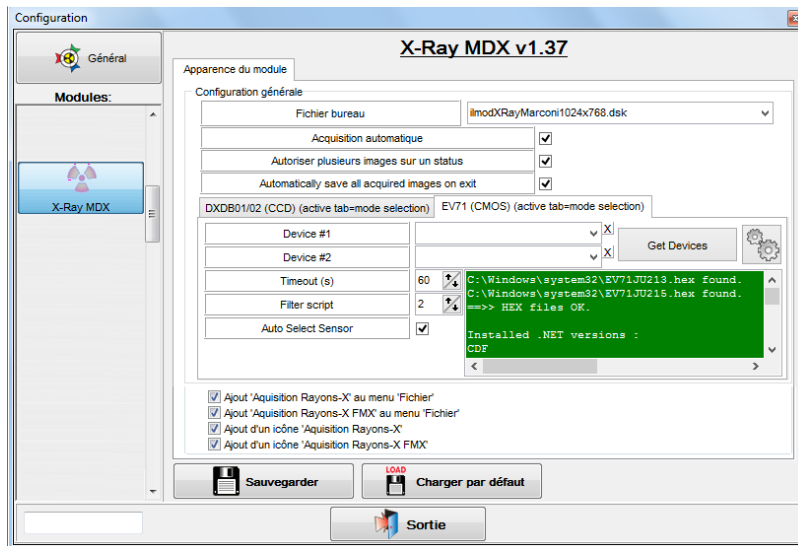
Après l'installation de CADI vous devez effectuer une simple operation afin de calibrer votre Capteur Optimum dans CADI.

Insérez le CD de Calibration dans votre lecteur de CD ROM/DVD ROM.

Copiez simplement le contenu du CD (3 fichiers) et collez-les dans le repertoire CADI (C:\CADI).

Maintenant **REDÉMARREZ VOTRE ORDINATEUR.**

Configuration de CADI Optimum dans CADI



- Dans CADI, sur le menu du haut, cliquez "**Options**" et ensuite "**Configuration**".
- Dans la liste des modules à gauche, cliquez sur le bouton "**X-Ray MDX**".
- Cliquez l'onglet "**EV71 (CMOS)**".
- Ajustez le "**Timeout (s)**" si nécessaire, la recommandation est de 60s.
- Le "**Filter script**" doit être mis à "**2**" en cliquant la flèche du haut.
- Cochez l'option "**Auto Select Sensor**".
- Cliquez "**Sauvegarder**" et "**Sortie**".
- Vous êtes prêt à utiliser le capteur CADI Optimum.

Pour assistance ou information appelez le support CADI au 1-800-667-9622 option 3.