

## Camera Intraoral OptiView - Cadi V6

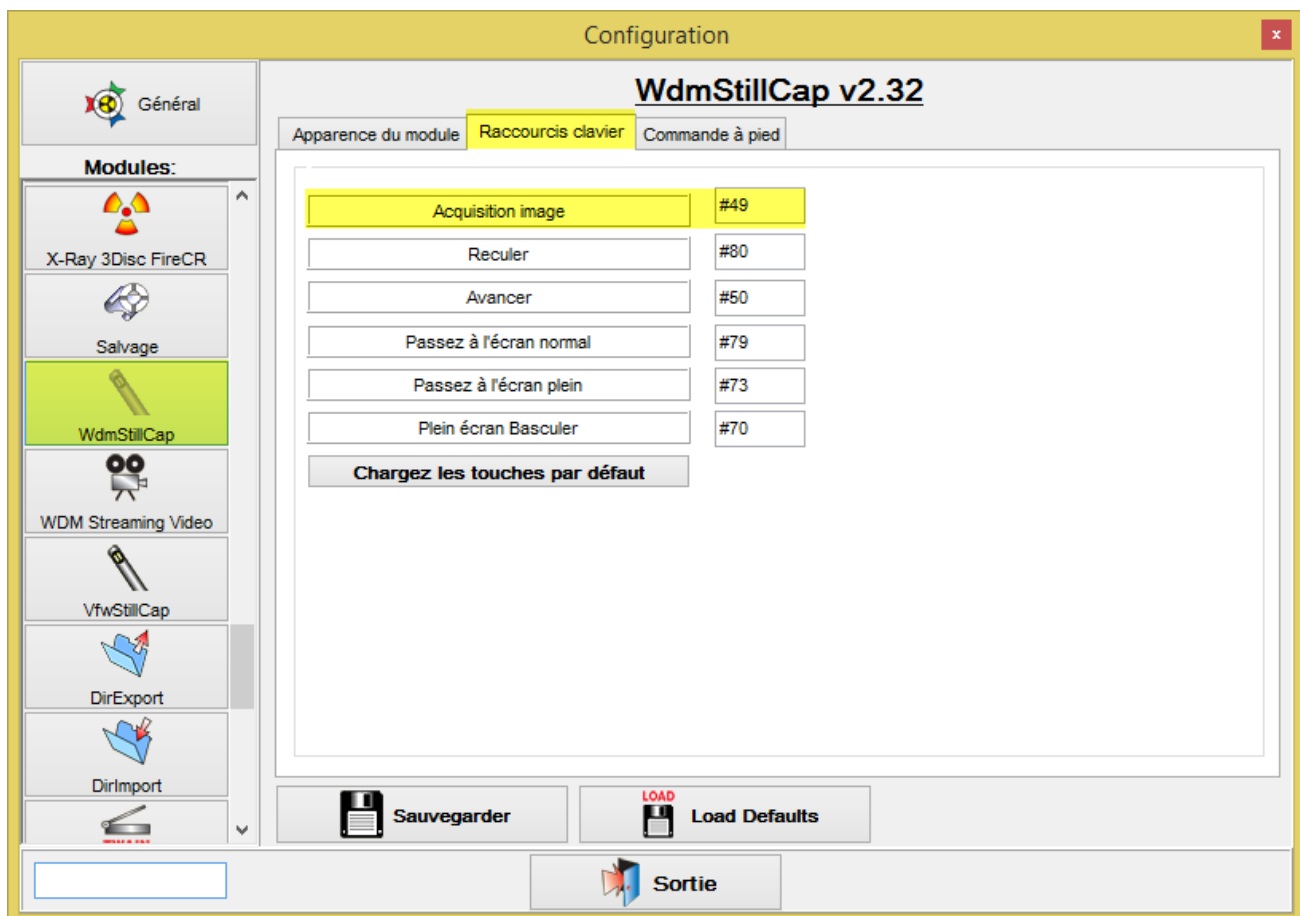
La nouvelle caméra CADI Optiview de Panasonic est totalement intégrée dans CADI. Elle dispose d'un système de mise au point automatique et un bouton de zoom. Il suffit de brancher l'appareil à l'ordinateur et d'attendre que Windows vous avise que le dispositif est installé et prêt à utiliser.

### Étape 1 - Configuration des boutons: (Personnalisable)

Pour configurer les boutons de la caméra dans Cadi, cliquez sur **Options**, sélectionnez le module **WdmStillCap** et choisissez l'onglet **Raccourcis clavier**.

Placez votre souris dans la boîte **Acquisition image** – cliquez sur le bouton de l'appareil pour cette fonction. Placez votre souris dans la seconde fonction que vous souhaitez et cliquez sur le deuxième bouton pour configurer celui-ci.

Cliquez sur **Sauvegarder** et **Sortie**.



## Étape 2 - Configuration de l'appareil

Cliquez sur l'icône de la caméra intra-orale dans CADI. L'écran de configuration de l'appareil s'ouvrira, *si vous n'êtes pas automatiquement redirigé vers la configuration*, cliquez sur **Options**, puis sélectionnez **Device Setup**.

Choisissez l'onglet **Setup pour experts**,

**Acquisition** - choisissez **USB Video Device**, qui devrait être le choix disponible lorsque vous cliquez sur la flèche du menu déroulant.

**Standard vidéo** - doit être NTSC-M,

**Format vidéo** - doit être **640x480 MJPEG** &

**Format d'acquisition** - doit être **RGB32**.

Marquez l'option **Vidéo Format Compatibility**

Cliquez sur **Sauvegarder & Sortie** et l'appareil sera fonctionnel.

